



Año 2010 - Semana 13 - Boletín 007

EL ESCENARIO IDEAL PARA INICIARSE EN IMPLANTOLOGÍA



Ricardo Mitrani Boyle
Socio Cofundador I+D
ricardo@inteligenciadental.com

Reproducción autorizada de artículo publicado en Oral-B News

El reemplazo unitario en el sector posterior, sin duda representa la situación propicia para iniciarse en el campo de la rehabilitación sobre implantes.

Como sabemos, la alternativa protésica al implante es la prótesis fija de tres unidades, misma que necesariamente implica la preparación de dientes adyacentes que frecuentemente se encuentran sanos e intactos.

El sustituir la pieza perdida con un implante oseointegrado no solo brinda la posibilidad de preservar la estructura dentaria de los dientes sanos, sino que además nos permite la preservación del hueso alveolar que generalmente sufre una atrofia post-extracción, y de esta manera se evita la reabsorción.

Una vez colocado el implante y habiendo esperado el tiempo suficiente para su integración, el odontólogo rehabilitador toma la impresión, y obtiene un modelo maestro de la condición clínica.

El siguiente paso consiste en definir el diseño y materiales de la prótesis.

El sistema de retención de la prótesis puede ser cementada o atornillada.

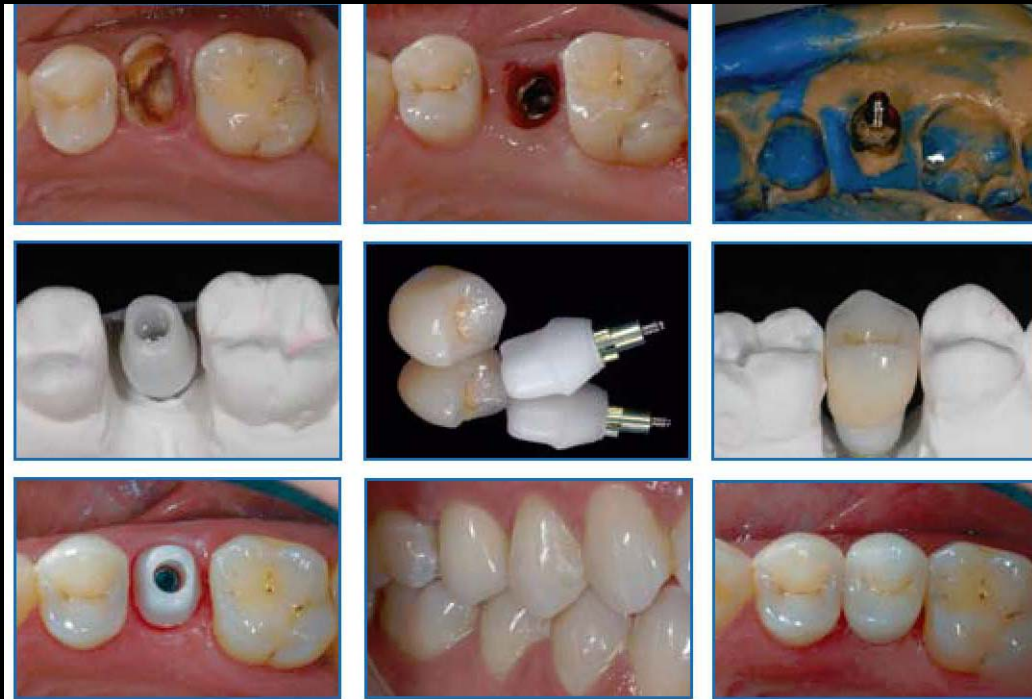
Independientemente del sistema de implantes utilizado, existen genéricamente las siguientes opciones:

- 1) Pilar prefabricado recto.
- 2) Pilar prefabricado angulado.
- 3) Pilar personalizado:
 - Calcinable
 - CAD/CAM

Los materiales de estos pilares pueden ser titanio o zirconio. (En el caso de los calcinables, se vacían en la aleación de preferencia).

Este sencillo caso clínico ilustra la rehabilitación de un implante de 4.3 mm de diámetro, en una paciente que perdió su premolar debido a problemas asociados a caries dental. Se utilizó un pilar personalizado (CAD/ CAM), así como una corona cerámica libre de metal, fabricada en LAB CERAM, oportunidad ideal para iniciarse en la odontología protésica sobre implantes.

Si Usted desea ver la versión electrónica completa, por favor hacer clic [AQUÍ](#)



Notas:

- 1) Las opiniones y comentarios expresados por los Autores, no reflejan necesariamente la opinión de I+D Inteligencia Dental
- 2) Prohibida la reproducción parcial o total de este material